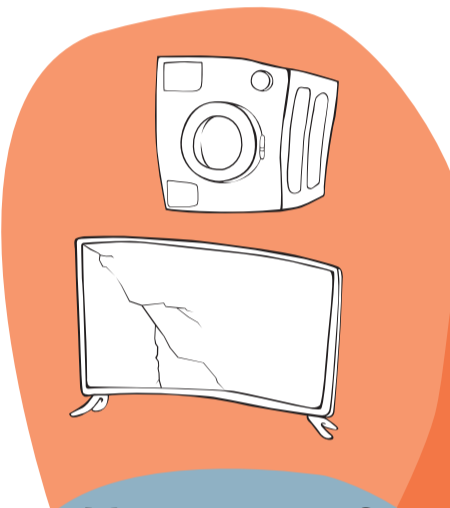
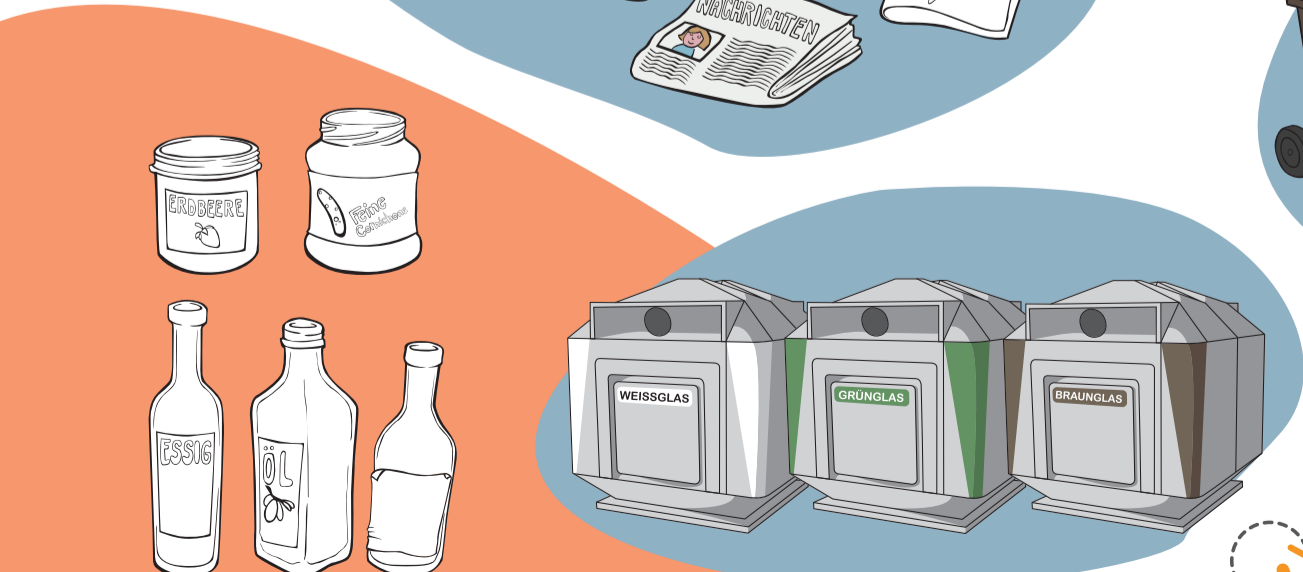
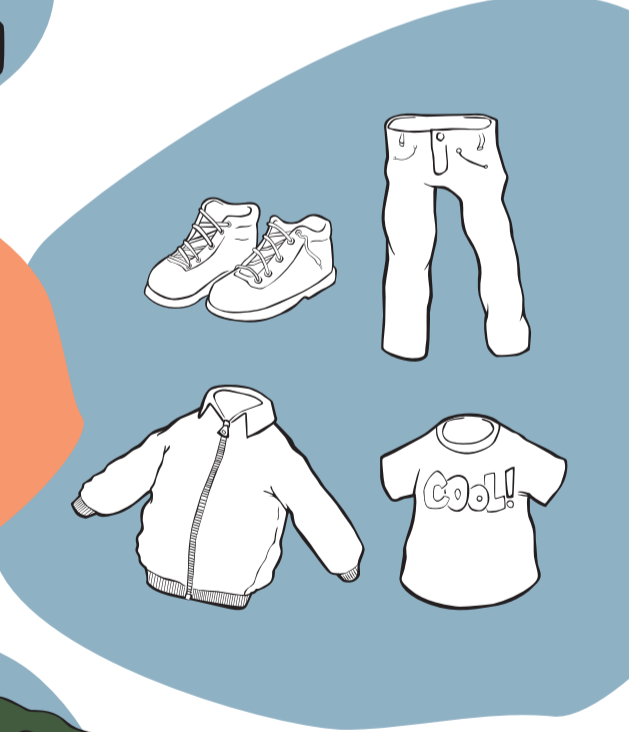
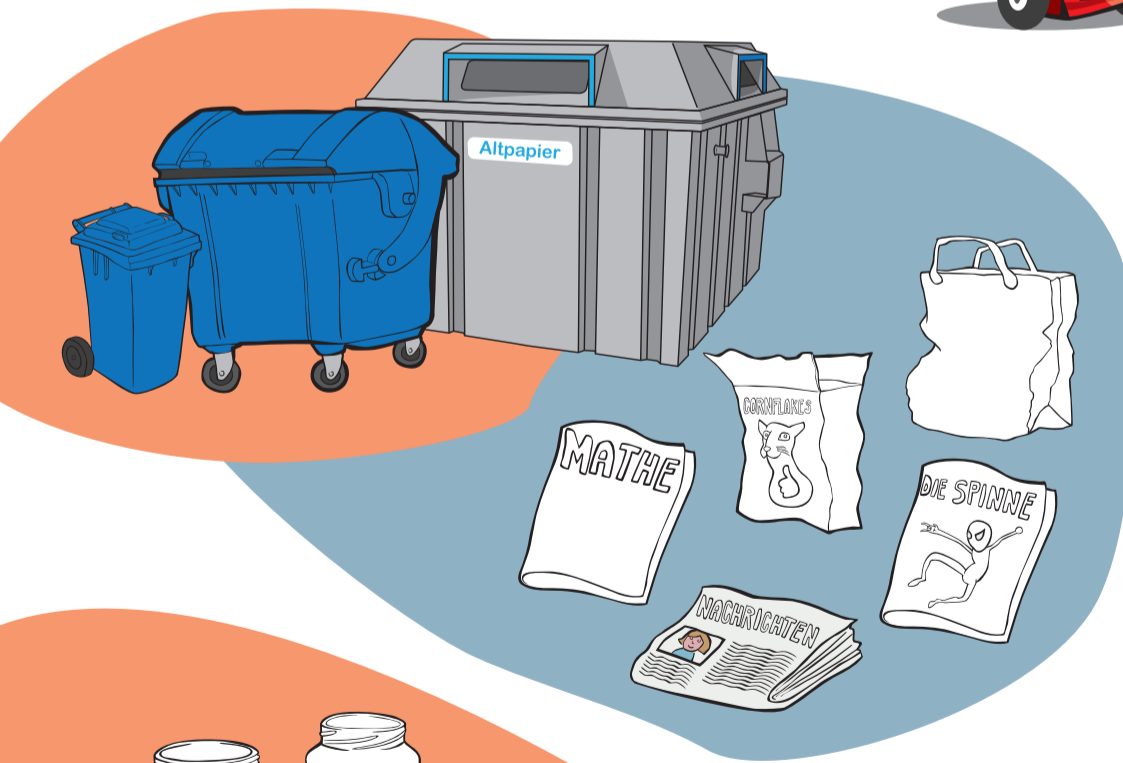


So trennt ihr Müll richtig!



Abholung großer
Elektrogeräte
und Sperrmüll
nach Anruf
0208 825-6000



So werden Abfälle richtig sortiert

Folgende Abfälle sind auf dem Plakat beispielhaft dargestellt

Grüne Restmülltonne und Grüner Restmüllcontainer

- für nicht recycelbare Abfälle

Die Farbe des Deckels kennzeichnet die Leerungshäufigkeit:

Grüner Deckel = wöchentliche Leerung

Roter Deckel = 14-tägliche Leerung

Blauer Deckel = 4-wöchentliche Leerung

Zahnbürste, Windel, Kamm, Teller, kaputte Hose, Spielzeugauto, Teddy, Hähnchenkeule

Gelbe Tonne und Gelber Container, Gelber Sack

- für Verpackungsabfälle aus Kunststoff, Verbundstoff und Metall

Plastik-Getränkeflasche (Deckel ablösen und beides lose in den Gelben Sammelbehälter geben), Bonbonpapier, Getränkepackchen, Konservendose aus Metall, Joghurtbecher (Metalldeckel ablösen und beides lose in den Gelben Sammelbehälter geben), Metalldose für Erdnüsse (Kunststoffdeckel ablösen und beides lose in den Gelben Sammelbehälter geben), Chipstüte

Elektrokleingeräte und schadstoffhaltige Abfälle

- zum Schadstoffmobil oder Wertstoffhof bringen

Handy, Fön, Kinderspielzeug mit Elektronik, Laptop, Altöl, Energiesparlampe, Farbdose, Batterie, Lösemittel, Neonröhre

Sperrmüll und Elektrogroßgeräte

- telefonisch einen Abholtermin vereinbaren

Teppich, Sessel, Schrank, Stuhl, Tisch, Waschmaschine, Fernseher

Sperrmüll muss auf dem Gehweg bereitgestellt werden.

Elektrogroßgeräte werden aus der Wohnung abgeholt.

Blaue Tonne und Blauer Container

- für Papier, Pappe, Karton

Schulheft, Papiertüte, Cornflakesverpackung aus Papier, Zeitung, Zeitschrift

Altkleidercontainer

- nur für gut erhaltene Kleidung

Schuhe, Hose, Jacke, T-Shirt

Altglascontainer

- für weißes und farbiges Behälterglas

Marmeladenglas, Konservenglas, Essigflasche, Ölflasche, Weinflasche

Biotonne und Komposter

- für kompostierbare Abfälle

Laub, Blumen, Pflanze, Äste, Apfel, Teebeutel, Eierschalen, Salatblätter

Mehr Infos

Abfallberatung der Stadt Oberhausen
Bahnhofstr. 66
46149 Oberhausen

Telefon 0208 825 3585
E-Mail abfallberatung@oberhausen.de
Fax 0208 825 5290
Internet www.oberhausen.de/abfallberatung