



Dezernat 5 / Umwelt, Gesundheit,
ökologische Stadtentwicklung und -planung

Bürgerinformationsveranstaltung zur Straßenbaumaßnahme

Hunsrückstraße

**von Beckerstraße bis Hausbergstraße
und**

Hausbergstraße

von Hunsrückstraße bis Falkensteinstraße



am 28.11.2018

im Bürgerzentrum der Arbeiterwohlfahrt Oberhausen e.V.



Straßenübersicht – Hunsrückstraße

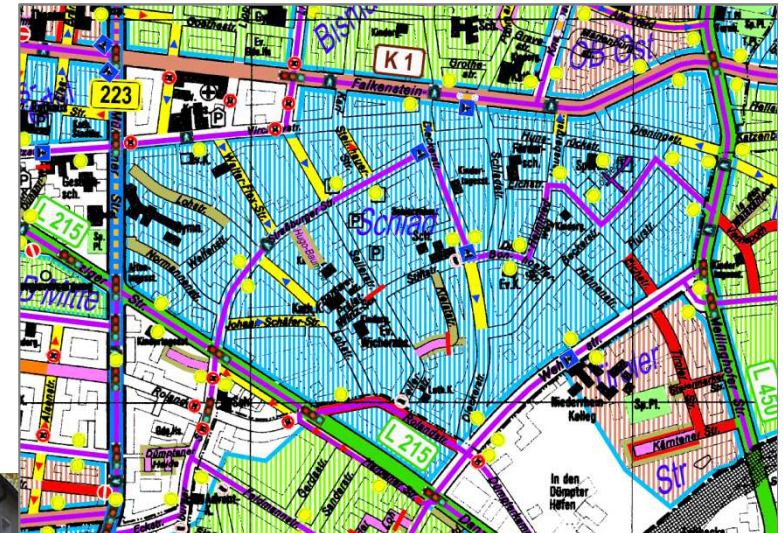
- Quartiersstraße innerhalb von Oberhausen Ost
- Tempo 30 - Zone
- Parken ungeordnet; teilweise Parkbuchten, teilweise halbseitiges Hochbordparken
- Sportzentrum Ost
- Buslinie 976
- Haltestelle Beckerstraße (FR Ost)
- vereinzelt Grünpflanzungen vorhanden





Straßenübersicht – Hausbergstraße

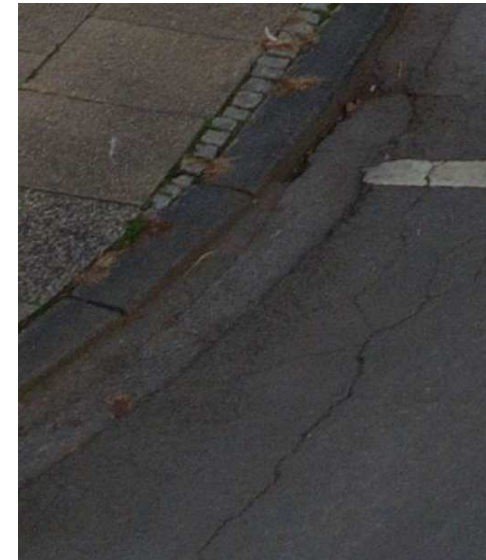
- Quartiersstraße innerhalb von Oberhausen Ost
- Tempo 30 - Zone
- Parken ungeordnet;
halbseitiges Hochbordparken
- keine Grünpflanzungen vorhanden





Gründe für den Ausbau der Straßen

- Verbesserung aufgrund des nicht regelkonformen Aufbaus viele Mängel und Schäden im Straßenraum



- erstmalige Herstellung der Straßen in den 1930er Jahren
- letzte Gehwegbefestigungen fanden in den 1970er Jahren statt
- Kanalbauprogramm 2018 sieht den Vollausbau der Straßen vor



Hunsrückstraße



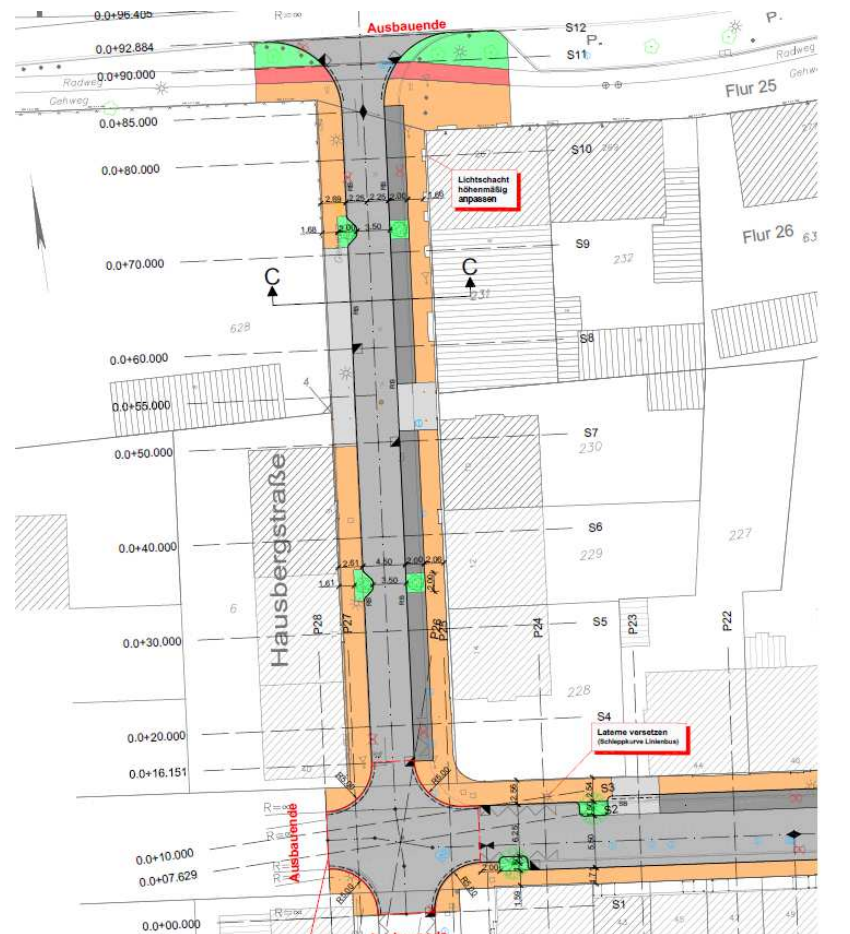


Hausbergstraße



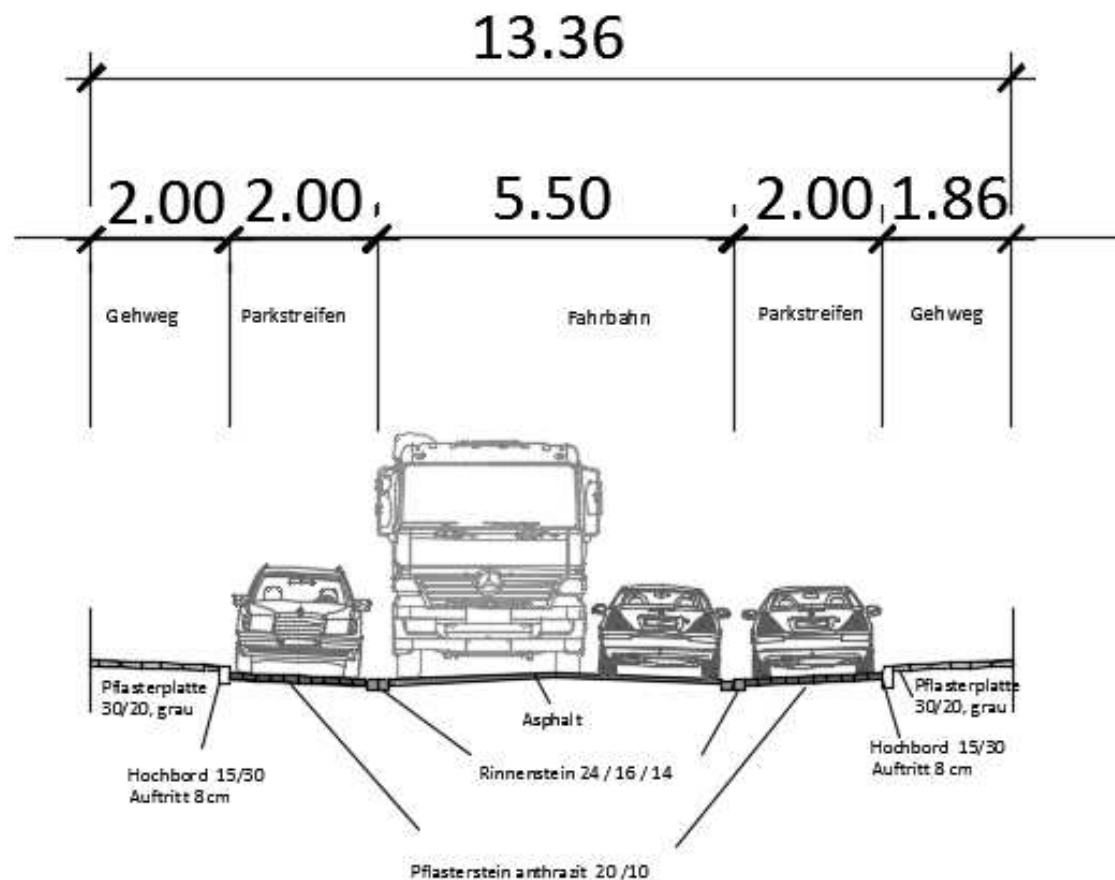


Hausbergstraße / Hunsrückstraße



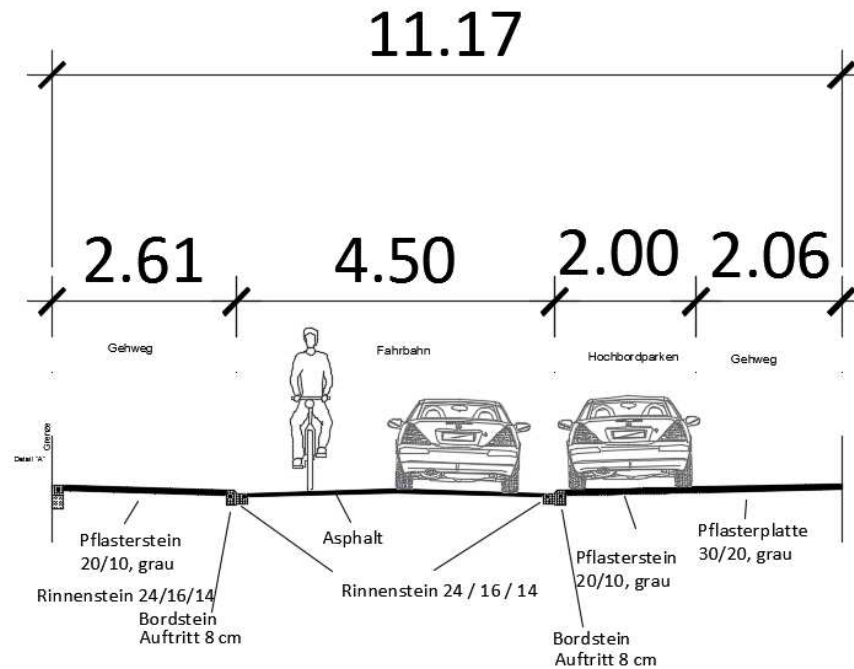


Beispielquerschnitt mit Parkstreifen (Hunsrückstraße)





Beispielquerschnitt mit Gehwegparken (Hausbergstraße)





Austausch Fahrradbügel an der Sporthalle



alt



neu



Stellplatz- und Grünbilanz Hunsrückstraße

Stellplätze

- Bestand: halbseitiges Parken auf der Fahrbahn und dem Gehweg → verengter Gehweg und schwierige Anfahrt der Bushaltestellen
- Bedarf: ca. 36 Stellplätze
- Planung: ca. 54 Stellplätze



Purpurerle mit Unterpflanzung Bodendeckerrose

Pflanzbeete

- Bestand: 5 Platanen vorhanden
- Planung: 5 Bäume (Purpur-Erlen) und 1 Strauchbeet (Pfaffenhütchen)



Pfaffenhütchen mit Unterpflanzung Heckenkirsche





Stellplatz- und Grünbilanz (Hausbergstraße)

Stellplätze

- Bestand: halbseitiges Parken auf der Fahrbahn und dem Gehweg → verengter Gehweg und schwierige Anfahrt der Bushaltestellen
- Bedarf: ca. 10 Stellplätze
- Planung: ca. 11 Stellplätze

Pflanzbeete

- Bestand: keine öffentlichen Grünpflanzungen vorhanden
- Planung: 4 Sträucher (Scharlach-Weißdorn, asiatischer Blüten-Hartriegel)

Scharlach-Weißdorn



Asiatischer Blüten-Hartriegel





Bauzeit und Baukosten

- geplante Umsetzung: 3. Quartal 2019
- geschätzte Bauzeit: ca. 12-15 Monate
- Kostenschätzung: rund 1,79 Mio. € brutto



Wann muss ich die Straßenbaubeiträge bezahlen?

- Ca. 2 bis 3 Jahre nach Abschluss der Baumaßnahme (Prüfung der Schlussrechnung)
- Die Straßenbaubeiträge sind grundsätzlich innerhalb eines Monats nach Zustellung des Beitragsbescheids in einer Summe an die Stadt Oberhausen zu zahlen.
- Auf schriftlichen, sachlich begründeten Antrag hin können die folgenden Zahlungsmöglichkeiten für einen Zeitraum von längstens 24 Monaten bewilligt werden:
 - Stundung des gesamten Betrags bis zu einem bestimmten Zeitpunkt oder
 - monatliche Ratenzahlung.
 - im Falle der Stundung oder Ratenzahlung sind Zinsen in Höhe von 0,5 % pro Monat zu zahlen.
 - Die Mitarbeiterinnen und Mitarbeiter des Fachbereichs 5-6-30 beraten Sie gern.



Straßenbaubeiträge

- Gesetzl. Verpflichtung zur Erhebung von Straßenbaubeiträgen nach §8 KAG für die Erneuerung und Verbesserung von Straßen
- Grundlage der Berechnung der Straßenbaubeiträge sind
 - der umlagefähige Aufwand aus Unternehmerrechnungen, die die Stadt Oberhausen für die Erneuerung / Verbesserung der Straße bezahlen wird,
 - die Grundstücksflächen grundsätzlich bis zu einer Tiefe von 50 m,
 - die bauliche Ausnutzung der Grundstücke (Geschossanzahl der Gebäude).



Ermittlung des umlagefähigen Aufwands

- Von den Gesamtkosten laut Unternehmerrechnungen für den Straßenbau sind die nicht beitragsfähigen Kosten abzuziehen. Hieraus ergeben sich dann die beitragsfähigen Kosten / der beitragsfähige Aufwand.
- Hunsrückstraße und Hausbergstraße werden als Anliegerstraße eingestuft, vom beitragsfähigen Aufwand tragen deshalb gemäß § 4 Abs. 3 Ziffer 2 der Straßenbaubeitragssatzung für

	Gemeinde	Anlieger
• Fahrbahn	40 %	60 %
• Entwässerung (Rinnen und Straßenabläufe)	40 %	60 %
• Parkstreifen	30 %	70 %
• Gehweg	30 %	70 %
• Grünflächen	30 %	70 %



Weitere Verfahrensschritte

- Informationen zur Bürgerversammlung werden auf der Internetseite der Stadt Oberhausen online gestellt:

<https://www.oberhausen.de/strassenplanung>

- Abstimmung mit den Versorgungsträgern
- Erstellung der Entwurfsplanung durch die WBO
- Beschluss der Baumaßnahme in der Bezirksvertretung Alt-Oberhausen unter Berücksichtigung der Ergebnisse der Bürgerversammlung
- Ausschreibung, Vergabe und Bauleitung durch die WBO GmbH
- Vergabebeschluss durch den Finanz- und Personalausschuss
- Baubeginn voraussichtlich 3. Quartal 2019 (Angabe ohne Gewähr)



Ansprechpartner

Planung:

Fachbereich 5-6-10 / Verkehrsplanung
Herr Woywodt
0208 / 825 – 2748

Fachbereich 2-2-10 / ökologische Planung
Herr Mühlenstädt
0208 / 825 – 3581

Beitragserhebung:

Fachbereich 5-6-30 / Erschließung, Beiträge
Frau Oehlandt
0208 / 825 – 2501

Bauvorbereitung und -ausführung:

Wirtschaftsbetriebe Oberhausen GmbH /
Planung und Bau
Herr Schulze
0208 / 8578 – 362